

所属実験室	計算機システム	指導教員	佐藤 寿倫
学籍番号	TL091303	氏名	小松 哲也
論文題目	Google Maps API とぐるなび Web サービスを用いた Android 用店舗検索アプリケーションの開発		

1. はじめに

近年スマートフォンの普及が進んできている。スマートフォンの所有率は 2012 年 10 月時点で 39.8%となっており、2011年10月の22.9%、2012年5月の29.9%から大きく上昇している[1]。スマートフォンは携帯電話とラップトップの機能を備え、音楽、ラジオ、カメラとサーチをこなすことから多くの人を虜にし、現代人の生活の一部となりつつある。本稿では日常生活をより豊かなものとするため、Android を利用しアプリケーションの開発を行う。

2. Android

Android とは、Google が主となり開発する携帯情報端末向け基本ソフトウェア(OS)・ミドルウェア・インタフェース・アプリケーションなどのことである。Android の特徴としてプラットフォームを無償提供していること、ソースコードがオープンソースとして公開されていることが上げられる。これにより企業やユーザーが各自で Android に独自の機能を開発し搭載することができる。また、Android ではアプリケーションの配布が容易であるため数多くのアプリケーションが制作されている。

3. 店舗検索アプリケーション

日常生活をより豊かなものとするため飲食店の店舗検索を Android のアプリケーションとして実現する。一般的な店舗検索アプリケーションでは「予算、ジャンル、目的地までの距離」などを条件に店舗を検索し、結果をリスト上に表示するものが多い。本稿では「アプリ側が店舗を選択し提示してくれる機能」「現在位置だけでなく検索場所を自由に指定可能とする機能」を実装し新たな店舗検索アプリケーションの開発を行う。

4. アプリケーション開発

本アプリケーションはユーザーの選択する条件を元に店舗を検索し、その中からランダムに1店舗を選択し店舗情報をユーザーに提示する。今回、店舗の情報はぐるなび Web サービス、位置情報は GoogleMapsAPI 又は GPS を用い取得する。

図1に本アプリケーションの動作の流れを示す。

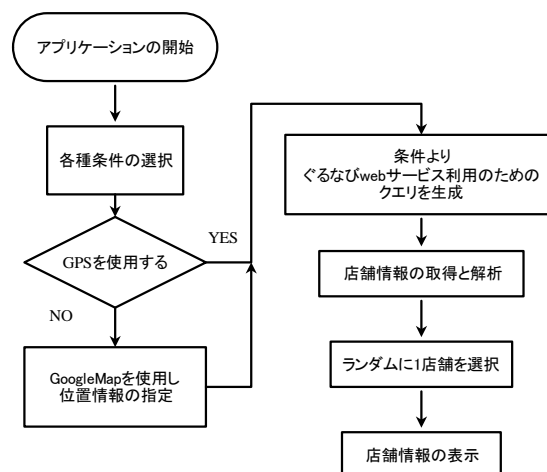


図1. 全体仕様フローチャート

5. まとめ

Android 向け店舗検索アプリケーションの仕様設計ならびに実装を行った。条件を選択することで条件に合った店舗を提示してくれる。また Android のアプリ制作を経験できスキルアップすることができた。

参考文献

- [1] http://release.nikkei.co.jp/attach_file/0324453_01.pdf
- [2] <http://api.gnavi.co.jp/api/service.htm>
(ぐるなび Web サービス)
- [3] <https://developers.google.com/maps/?hl=ja>
(GoogleMapsAPI)